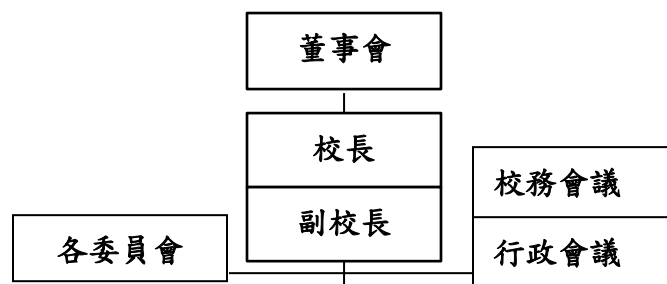


臺北醫學大學組織系統表

教育部 115 年 02 月 10 日臺教高(一)字第 1150011867 號函核定
115.03.05 北醫校人字第 1152000084 號令修正第 5、42 條



學術單位											行政單位				醫療/長照單位						
醫學院 醫學系 呼吸治療學系(學士班、胸腔醫學碩士班) 醫學科學研究所(碩士班及博士班):微生物暨免疫組、生物化學及細胞分子生物組、分子藥理組、細胞生理暨神經科學組。 臨床醫學研究所(碩士班、博士班及應用實證醫學碩士在職專班) 國際醫學研究碩士學位學程 國際醫學研究博士學位學程 細胞治療與再生醫學國際博士學位學程 醫學院人工智慧醫療碩士在職專班 臨床心理學研究所(碩士班)	口腔醫學院 牙醫學系(學士班、碩士班及博士班) 牙體技術學系(學士班、碩士班) 口腔衛生學系	藥學院 藥學系(學士班:臨床藥學組、藥學組二組、碩士班、臨床藥學碩士在職專班、精準醫藥暨遺傳諮詢碩士在職專班及博士班) 生藥學研究所(碩士班) 臨床基因體學暨蛋白質體學碩士學位學程 中草藥臨床藥物研發博士學位學程 新藥研發產業博士學位學程 臨床基因體學暨蛋白質體學博士學位學程	護理學院 護理學系(學士班、碩士班、碩士在職專班及博士班) 高齡健康暨長期照護學系(學士班、碩士班) 長期照護碩士學位學程(111 學年度起停招) 學士後護理學系 國際高齡健康暨長期照護博士學位學程	公共衛生學院 公共衛生學系(學士班、碩士班及博士班) 傷害防治學研究所(碩士班、博士班) 全球衛生暨衛生安全碩士學位學程 全球衛生暨衛生安全博士學位學程 應用流行病學碩士學位學程(113 學年度起停招)	營養學院 保健營養學系(學士班、碩士班、碩士在職專班及博士班) 食品安全碩士學位學程(112 學年度起停招) 食品安全學系(學士班、碩士班) 代謝與肥胖科學研究所(碩士班)	醫學科技學院 醫學檢驗暨生物技術學系(學士班、碩士班、碩士在職專班) 醫學資訊研究所(碩士班、碩士在職專班及博士班) 癌症生物學與藥物研發博士學位學程 神經醫學博士學位學程 轉譯醫學博士學位學程 醫學生物科技博士學位學程 癌症生物學與藥物研發研究所(碩士班) 國際轉譯科學博士學位學程 國際神經醫學碩士學位學程 國際轉譯科學碩士學位學程 創新醫學科技研發產業博士學位學程	人文暨社會科學院 醫學人文研究所(碩士班) 醫療暨生物科技法律研究所(碩士班、碩士在職專班) 心智意識與腦科學研究所(碩士班、博士班) 心智意識與腦科學研究博士學位學程(113 學年度起停招)	醫學工程學院 生醫材料暨組織工程研究所(碩士班、博士班) 奈米醫學工程研究所(碩士班、博士班) 生物醫學工程學系 國際生醫工程博士學位學程 生醫光機電研究所(碩士班)	管理學院 醫務管理學系(學士班、碩士班及碩士在職專班) 生物科技高階管理碩士在職專班 大數據科技及管理研究所(碩士班、碩士在職專班) 國際生技醫療管理博士學位學程	跨領域學院 跨領域學習中心 創新創業教育中心 數位自學中心 智慧醫療跨領域學士學位學程	通識教育中心 語言中心 一般通識組 體育教學組 人文藝術中心 華語中心	校長室 稽核組 教務處 註冊組 課務組 招生組 教學資源中心 教師發展中心 醫學模擬教育中心 雙語教育推動中心 學生事務處 生活輔導組 課外活動指導組 生涯發展與就業服務組 學生輔導中心 服務學習中心 軍訓室 總務處 事務組 出納組 保管組 營繕組 研究發展處 研究推動中心 共同儀器中心 實驗動物中心 法務處 法務組 法遵組	公共事務處 校友服務組 企業關係組 社會關懷組 事業發展處 經營管理組 產業鏈結中心 技術移轉中心 商品化規劃中心 進修推廣處 進修教育組 推廣服務組 圖書館 讀者服務組 技術服務組 知識服務組 秘書處 校務企劃組 行政業務組 公關與出版組 校史室 校務研究中心 人力資源處 人事服務組 人力發展組 財務處 會計服務組 財務規劃組 數據處 臨床數據中心 健康資料加值暨統計中心 生物資訊中心	環保暨安全衛生處 環境安全組 衛生保健組 資訊處 網路通訊組 系統發展組 資訊支援組 資訊安全組 多元宇宙教媒製作中心 國際事務處 國際盟校組 國際學生組 國際關係組 國際專修部 管理發展中心 營運績效組 醫務行政組 聯合採購組 醫療發展組 體育事務處 教學與設施組 健康與運動組 人體研究處 人體研究審查行政組 資料安全管理組 聯合臨床試驗中心 聯合人體生物資料庫 永續發展處 社會創新組 永續環境組 數位創發中心 智創行政組 通用平台組 應用平台組 數據中台與資訊安全組 基礎架構與網路通訊組	附設醫院	萬芳醫院	雙和醫院	臺北癌症中心	臺北神經醫學中心	新國民醫院	行愛住宿長照機構